



Swift Plus

Swift Plus

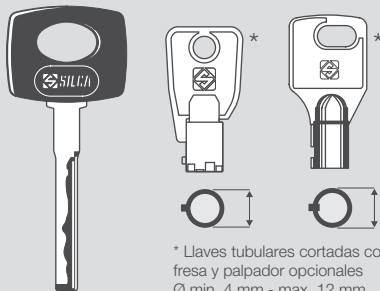
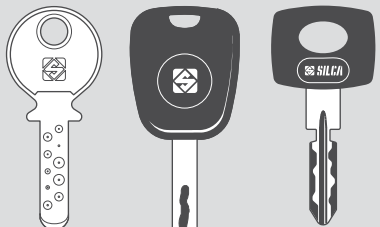
La duplicadora mecánica para llaves de seguridad, de regata y tubulares

Swift Plus es una duplicadora mecánica para llaves de seguridad, de regata y tubulares. Swift Plus es fácil de usar y cómoda y está realizada con materiales resistentes y duraderos; garantiza resultados de calidad en los cortes y fiabilidad a largo plazo.



Swift Plus

Swift Plus es una duplicadora mecánica para llaves de seguridad con corte plano, llaves de regata con corte interior, exterior y con corte doble exterior y cuerpo estrecho y, usando el palpador y la fresa opcionales, es apta también para llaves tubulares.



* Llaves tubulares cortadas con fresa y palpador opcionales Ø min. 4 mm - max. 12 mm

CE Swift Plus ha sido proyectada y producida cumpliendo totalmente con las directivas europeas Marca CE.

Datos Técnicos

Alimentación eléctrica: 220V-230V / 50-60Hz
Motor fresa: monofásico 1 velocidad
Fresas: HSS (acero rápido) con revestimiento TiN
Velocidad de la fresa: 50Hz: 8000 rpm (+/- 10%), 60Hz: 8000 rpm (+/- 10%)
Movimientos: en 3 ejes mediante barras y casquillos
Recorridos carro: eje X: 24 mm, eje Y: 50 mm, eje vertical Z: 22 mm
Dimensiones: Anchura: 260 mm, Profundidad: 285 mm, Altura: 315 mm
Peso: 12 kg

Mordaza optimizada para la fijación de una gama amplia de llaves

Swift Plus permite instalar cómodamente una gama amplia de llaves de seguridad, de regata y tubulares. Un dispositivo de posicionamiento de la cabeza de la llave y una barra de alineación facilitan la fijación de las llaves tubulares. El dispositivo se puede bloquear usando las palancas correspondientes en la parte trasera de la mordaza. Asimismo, se pueden fijar llaves de regata con cuerpo estrecho mediante los adaptadores de la dotación.

Calibración precisa para efectuar cortes de calidad

La dotación de la máquina incluye un palpador de resorte y tuercas de regulación de la calibración, para que el operador pueda perfeccionar la calibración de las llaves de seguridad y obtener resultados de calidad también con llaves originales desgastadas.

Uso ergonómico y confortable

Las palancas y los mandos de Swift Plus se han realizado en tecnopolímero y con sus formas ergonómicas garantizan un agarre y una manipulación confortable. La



Estación de trabajo optimizada para una amplia tipología de llaves

traslación del carro mediante barras y casquillos de deslizamiento es fluida y sin holguras para garantizar resultados óptimos de corte.

Ligera, resistente y duradera

Swift Plus es ligera, compacta y está realizada con componentes de calidad. Las fresas de la dotación se han revestido con TiN para obtener una mayor resistencia contra el desgaste, mientras que el motor dura más que la mayoría de las máquinas de la misma tipología comercializadas.

Área portaaccesorios

El área práctica portaaccesorios en la parte superior de la máquina permite tener las herramientas más usadas siempre al alcance.



Tuerca de regulación del palpador



Iluminación perfecta de la zona de trabajo

Iluminación perfecta de la estación de trabajo

La lámpara en la máquina garantiza una iluminación perfecta en la zona de trabajo.

Segura para el operador

El interruptor general de la máquina es magnetotérmico, un dispositivo de seguridad, que impide la reanudación automática del funcionamiento de la fresa en caso de apagón y restablecimiento de la corriente eléctrica.

Accesorios en dotación

Corte llaves de seguridad
 ■ Palpador TE01
 ■ Fresa FE01

Corte llaves de regata
 ■ Palpador TE04
 ■ Fresa FE04

Adaptadores para llaves de regata con cuerpo estrecho (tipo Mercedes® HU64)

Accesorios opcionales

Corte llaves tubulares
 ■ Palpador TE07
 ■ Fresa FE07

Otros accesorios opcionales disponibles

Swift Plus - Plus



Gama amplia de llaves cortadas



Calibración de precisión



Ergonómica y compacta



Iluminación de la zona de trabajo



Resistente y duradera



Área porta-herramientas



Segura para el operador

En conformidad con las vigentes disposiciones de ley sobre propiedad intelectual, las marcas y denominaciones comerciales citadas en nuestra documentación se declaran de propiedad exclusiva de los fabricantes de cerraduras y los utilizadores autorizados. Dichas marcas o denominaciones comerciales se citan por simple información, al objeto de hacer comprender sin aflijir a que cerraduras van destinadas nuestras llaves. Esta documentación está reservada exclusivamente a los profesionales de la reparación de llaves que utilizan los productos Silca. Las ilustraciones y los datos técnicos de los productos en esta documentación son indicativos. La Silca se reserva el derecho, quedando invariables las características principales de los productos, de modificar todo lo que considere necesario y oportuno para mejorar la calidad de sus artículos. Todos los dibujos y las fotografías pertenecen a la Silca; según determina la Ley, se prohíbe toda reproducción aunque parcial, sin autorización por escrito de la Silca S.p.A. En caso de disputas la competencia es de las autoridades judiciales donde está domiciliada la firma, excluyendo cualquier otro fuero.

SILCA S.p.A. Via Podgora, 20 (Z.I.) - 31029 Vittorio Veneto (TV) - Italy
 Telephone +39 0438 9136 Fax +39 0438 913800

www.silca.biz



dormakaba Group